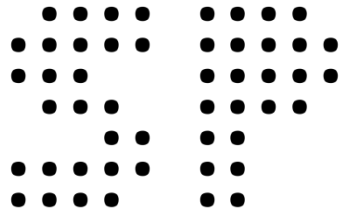


# Chytré parkování

*Představení nových systémů  
ve správě TSK, výhled*



SMART PRAGUE



# Chytré parkovací systémy



## Zjišťování obsazenosti parkovacích míst – 2 principiálně odlišné technologie

1. Detekce volných parkovacích míst vyhrazených pro osoby ZTP
  - Vyznačení konkrétního místa na vozovce
  - Podélná / kolmá stání
  - 1 stání – 1 sensor
2. On Street Parking – v zónách placeného stání
  - Bez nutnosti přesně vyznačených konkrétních parkovacích míst
  - Podélná / šikmá / kolmá stání
  - 1 souvislá parkovací oblast – 1 sensorický kabel



# Projekt parkování ZTP



## Detekce volných parkovacích míst vyhrazených pro osoby ZTP

Realizace projektu ve 3 postupných fázích

### 1. Pilotní projekt – říjen 2014

11 lokalit – Mariánské nám., Valentinská, Staroměstské nám., Pařížská, Řásnovka

### 2. Rozšíření projektu na Prahu 2 a doplnění čidel na Praze 1 – červen 2015

24 lokalit – Štěpánská, Vodičkova, Rybná, Dlouhá, Dvořákovo nábř. Ostrovní, Nám. Republiky, Vladislavova, Charvátova, Národní, Lodecká, Wilsonova

### 3. Rozšíření projektu na Malou Stranu – prosinec 2015

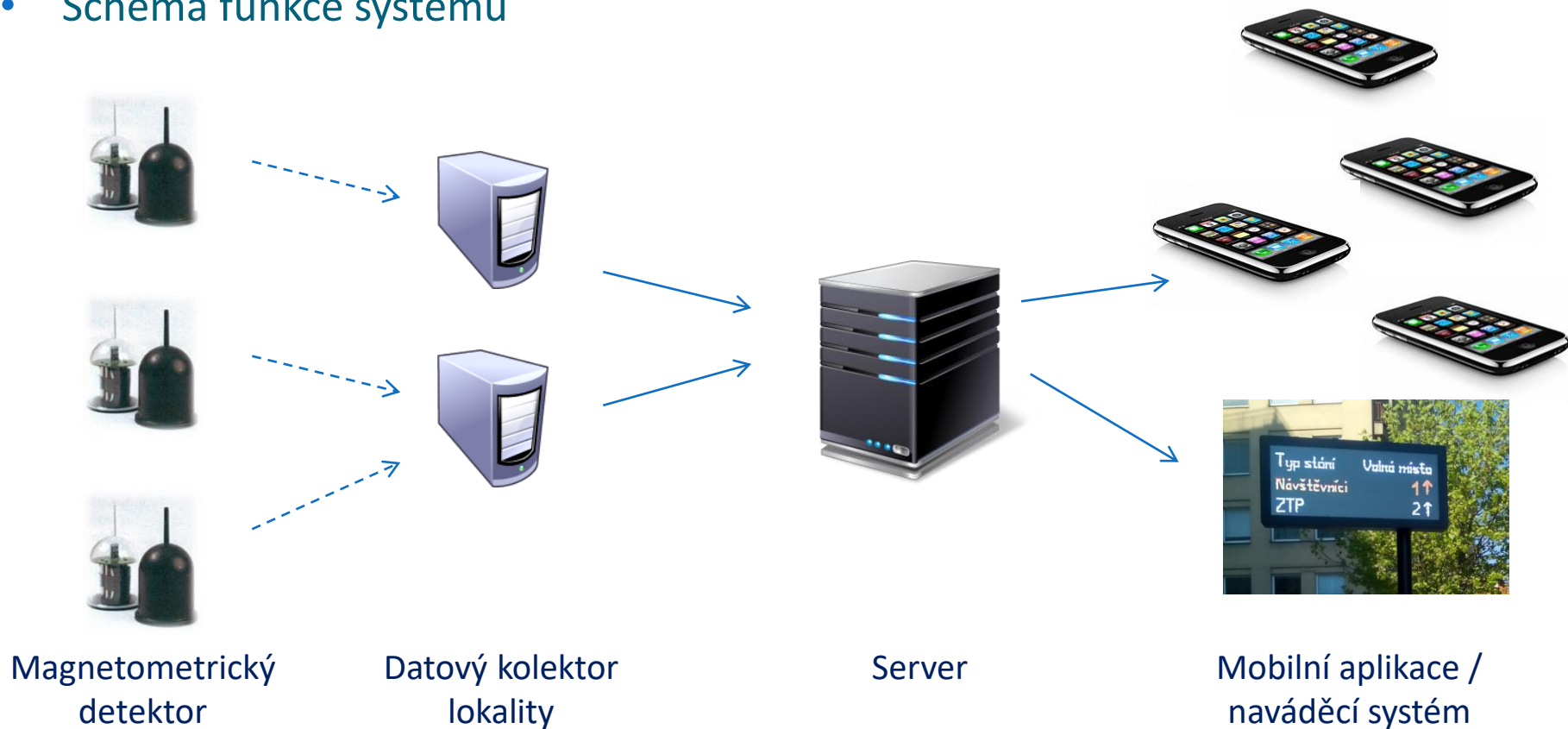
12 lokalit – Malostranské nám., U Lužického semináře, Kosárkovo nábřeží

V současnosti celkem 47 lokalit



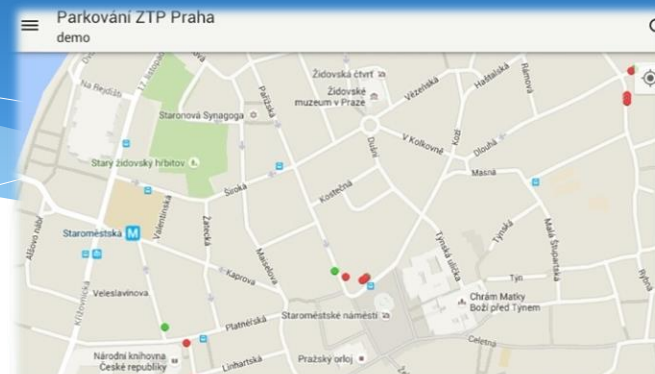
## Detekce volných parkovacích míst vyhrazených pro osoby ZTP

- Schéma funkce systému

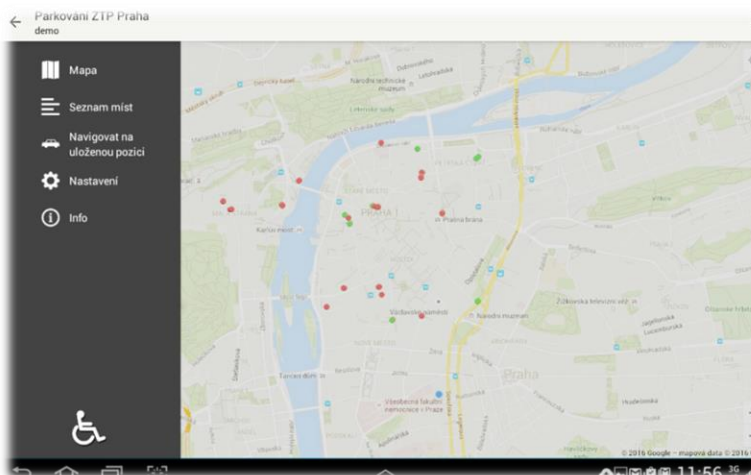


## Výstupy z detekcí obsazenosti parkování ZTP

- Mobilní aplikace „Parkování ZTP Praha“
  - Zobrazuje aktuální stav obsazenosti
  - Možnost navigace na zvolené místo
  - Nabízí zmapované parametry konkrétního stání
    - Sklon, povrch, nájezd na chodník, apod..
  - Dostupná na platformách Android, IOS, Windows
- Naváděcí systémy



adresa	Pařížská 10 Praha 1
vyznačení	svislé a vodorovné
typ stání	šikmé
rozměr ŠxD	3.2 x 4 m
sklon místa	0.2 x 2.5 %
povrch	asfalt
nájezd	snížený obrubník
umístění nájezdu	vlevo
sklon nájezdu	8.4 %

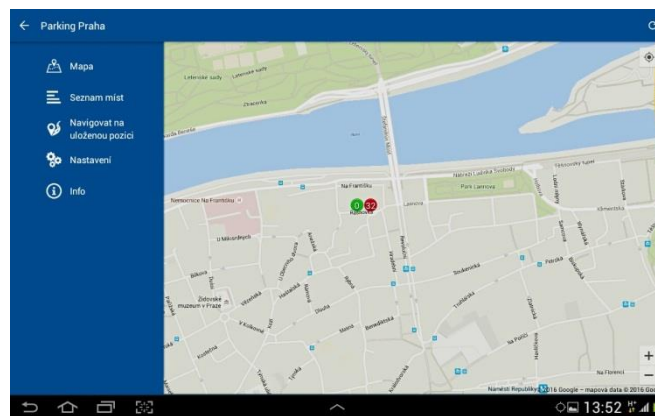
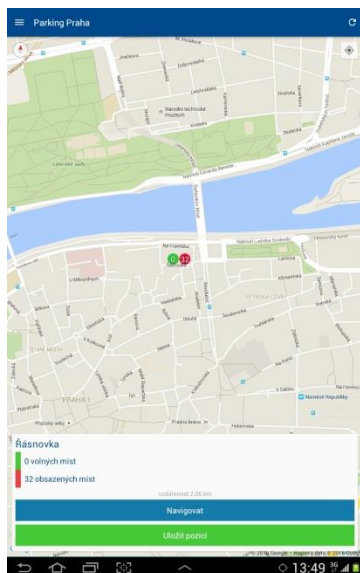
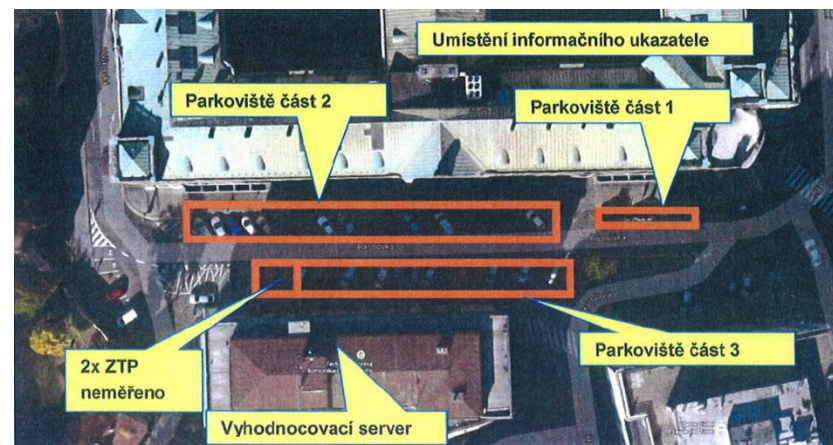




## Detekce volných parkovacích míst v zónách ZPS

### 1. Pilotní projekt On Street Parking - Řásnovka

- cca 38 podélných a šikmých parkovacích stání
- Souvislá parkovací oblast
- Využití sensorického kabelu
- Výstupy v mobilní aplikaci „Parking Praha“



Parking Praha

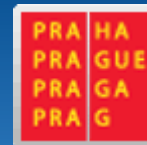


# Rozvoj systémů parkování



## Detekce volných parkovacích míst - rozvoj

- Rozšiřování počtu vyhrazených míst pro osoby ZTP s touto detekcí
  - Příprava rozšíření počtu na Praze 2 a nové realizace na Praze 3 a 8
  - Rozšíření počtu uživatelů v rámci cílové skupiny, zpětná vazba
- Rozšíření lokalit pilotního systému On Street Parking
  - V lokalitách Hradební, Štěpánská provedena příprava v rámci rekonstrukce komunikace
  - Rozvoj dalších systémů měření obsazenosti parkovacích stání
    - Neinvazivní kamerové systémy
    - Měření počtu vozidel vjíždějících a opouštějících oblast
    - Data z parkovacích automatů, modelování, kombinace
  - Dynamické naváděcí systémy



**Děkuji za pozornost**

**Ing. Ondřej Krouský**  
ondrej.krousky@tsk-praha.cz

**Technická správa komunikací hl. m. Prahy**  
Oddělení provozu telematických systémů